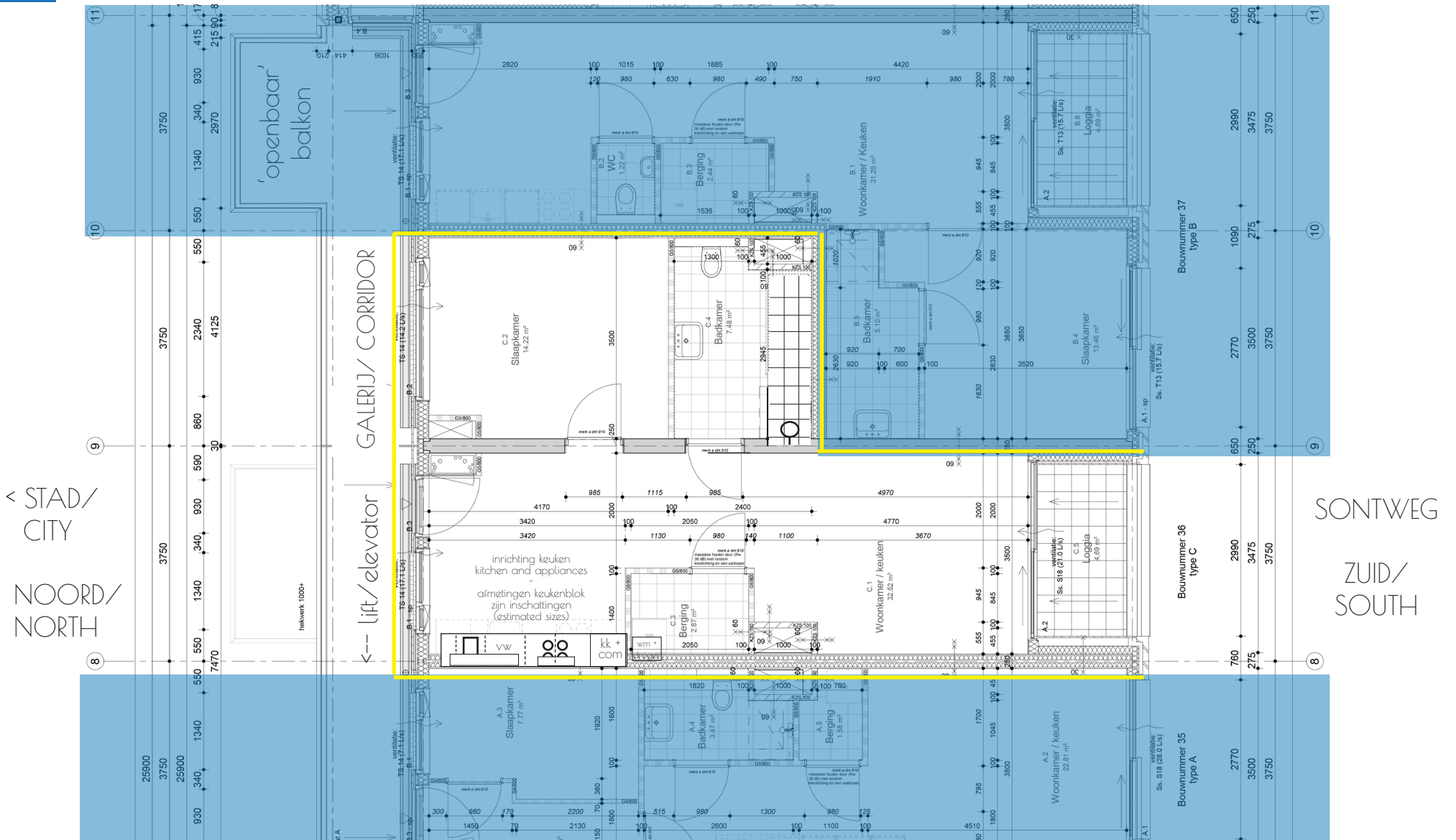


DE KAAI 36 [DOK3] - BOVENSTE ETAGE/TOP FLOOR [4^e]



< STAD/
CITY
NOORD/
NORTH

SONTWEG
ZUID/
SOUTH

BOUWKUNDIG RENVOOI & AFKORTINGEN

- entree woning
- metselwerk 100mm
- betonwand 200 / 250mm
- isolatie
- gasbeton 70/100mm
- kalkzandsteen 100mm
- MS-wand
- Woningsscheidende MS-wand

gasbeton:
- zwaar: leidingkokers, technische ruimten en wanden tussen verblijfsgebieden (slaapkamers) onderling
- licht: overige wanden

aan deze tekening kunnen geen rechten worden ontleend
no rights to be derived from this drawing

bron: Heijmans/Zecc Architecten